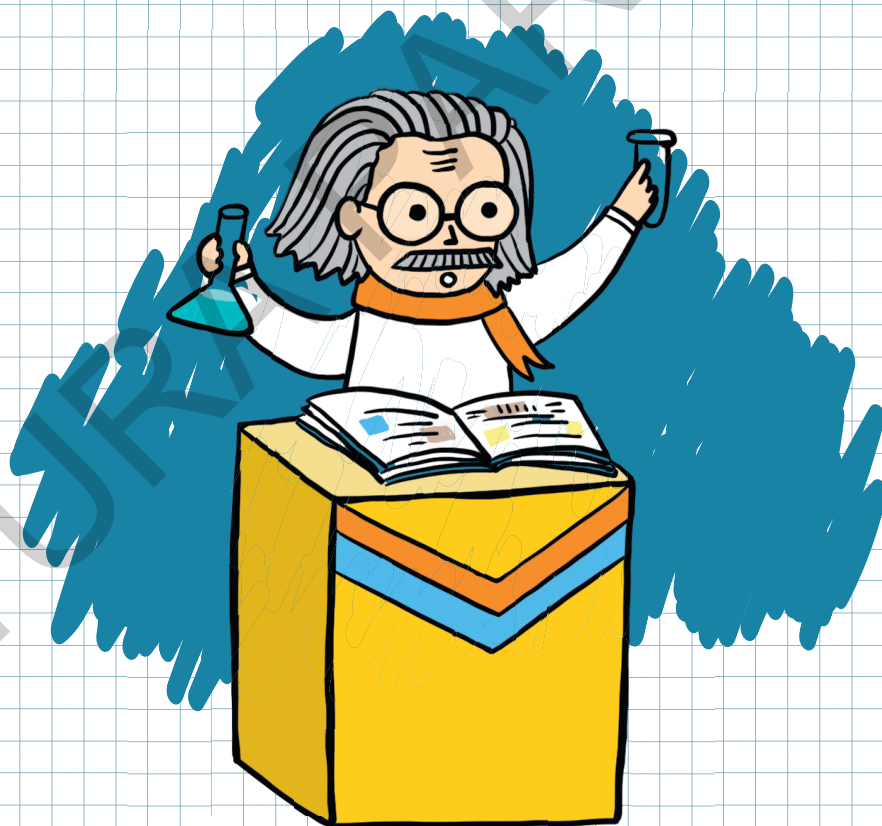


6+

# ȘI TU POTI SĂ FII CAMPION LA ȘTIINȚELE NATURII!



Editura Paralela 45

Redactare: Maria-Magdalena Trandafir  
Tehnoredactare & DTP copertă: Mariana Dumitru  
Pregătire de tipar: Marius Badea

**Descrierea CIP a Bibliotecii Naționale a României**  
**Și tu poți să fii campion la științele naturii : 6+** - Pitești : Paralela 45, 2020  
ISBN 978-973-47-3223-4

37

### COMENZI – CARTEA PRIN POȘTĂ

EDITURA PARALELA 45

Bulevardul Republicii, Nr. 148, Clădirea C1, etaj 4, Pitești,  
jud. Argeș, cod 110177

Tel.: 0248 633 130; 0753 040 444; 0721 247 918

Tel./fax: 0248 214 533; 0248 631 439; 0248 631 492

E-mail: comenzi@edituraparelela45.ro

**[www.edituraparelela45.ro](http://www.edituraparelela45.ro)**

Tiparul executat la **EVEREST**   
: TIPOGRAFIA

*Deviens champion en sciences 6+*

[www.ballonmedia.com](http://www.ballonmedia.com)

© 2019 Ballon Media sa, Belgique  
F. Rooseveltplaats 12, B-2060 Anvers

Tous droits réservés

Illustrations : 123rf.com ; couverture : Belinda Chen

Le contenu a été partiellement adapté et réimprimé  
avec la permission de Teacher Created Materials.

Copyright © Editura Paralela 45, 2020

Prezenta lucrare folosește denumiri ce constituie mărci înregistrate,  
iar conținutul este protejat de legislația privind dreptul de proprietate intelectuală.  
[www.edituraparelela45.ro](http://www.edituraparelela45.ro)

# CE VEI GĂSI ÎN ACEASTĂ CARTE?

## Inițiere în domeniul științelor

Această carte este împărțită în trei părți. În primul capitol, „Viața”, copilul va afla informații referitoare la animale, plante, dar și despre ființa umană. În cel de-al doilea, „Corpul omenesc”, va descoperi noțiuni simple precum văzul, gustul ori auzul. Cu ajutorul ultimului capitol, „Pământul și spațiul cosmic”, va pleca în aventura descoperirii Pământului, Soarelui și Lunii.

## Citește și vei afla!

Cu ajutorul unor texte scurte, tabele și ilustrații, micuțul va afla tot felul de lucruri despre plante, animale, sunete, lumină, despre Lună și multe altele. Întrebările simple de tip grilă îi vor permite să verifice dacă a înțeles bine toate informațiile.






## Descoperă împreună cu ceilalți!

Știința nu este atât de simplă precum pare. Copilul trebuie sfătuit să le ceară oricând ajutorul părinților, bunicilor sau rudelor. În plus, e mult mai plăcut să descopere lumea alături de alții!




## Învață, pune în practică și descoperă!

Această carte conține mai multe tipuri de activități, fiecare având un simbol specific.



| TEMĂ   | REALIZĂRILE COPILULUI   |
|--|---|
|  <b>CITIREA ȘI ÎNȚELEGEREA TEXTULUI</b> | Va citi informațiile din carte, apoi va putea verifica dacă le-a înțeles.                                     |
|  <b>ILUSTRĂȚII ȘI TABELE</b>            | După ce va cerceta o ilustrație sau un tabel, va răspunde la întrebări legate de ceea ce a văzut sau a citit. |
|  <b>ÎNTREBĂRI</b>                       | Va învăța să citească cu atenție orice informație și să pună întrebări.                                       |
|  <b>SOLUȚII</b>                         | Va înțelege că pentru a găsi soluții e necesar să analizezi mai întâi problema.                               |
|  <b>REZULTATE</b>                       | Va învăța să noteze clar rezultatele obținute.  |

## CUPRINS

|  |   |           |
|--|---|-----------|
| <b>VIAȚA</b><br>                                | Părțile corpului omenesc  | <b>4</b>  |
|  | Părțile corpului unui animal  | <b>6</b>  |
|  | Părțile unei plante   | <b>8</b>  |
|  | Florile   | <b>10</b> |
|  | Plantele și semințele   | <b>12</b> |
|  | Animalele mici  | <b>14</b> |
|  | Animalele și puii lor   | <b>16</b> |
|  | <b>CORPUL OMENESC</b><br> | Văzul     |
| Auzul  |   | <b>20</b> |
| Mirosul  |   | <b>22</b> |
| Gustul   |   | <b>24</b> |
| Simțul tactil  |   | <b>26</b> |
| Cercetarea   |   | <b>28</b> |
| <b>PĂMÂNTUL<br/>ȘI SPAȚIUL<br/>COSMIC</b><br> | Vremea  | <b>30</b> |
|  | Anotimpurile  | <b>32</b> |
|  | Planeta noastră   | <b>34</b> |
|  | Pământul, apa și aerul  | <b>36</b> |
|  | Viața pe uscat  | <b>38</b> |
|  | Viața acvatică  | <b>40</b> |
|  | Avem grijă de planeta noastră   | <b>42</b> |
|  | Soarele, Luna și stelele  | <b>44</b> |



## PĂRȚILE CORPULUI OMENESC

Corpul nostru este alcătuit foarte ingenios, permițându-ne să facem tot felul de lucruri. Cu ajutorul ochilor putem să vedem, urechile ne permit să auzim, iar gura, să gustăm. Cu mâinile putem să pipăim, iar cu nasul mirosim.

**1. Cu ce parte a corpului vedem?  
Încercuiește varianta corectă!**



a. cu ochii



b. cu mâinile

**2. Cu ce parte a corpului auzim?  
Încercuiește varianta corectă!**



a. cu urechile



b. cu nasul



## SIMȚURILE

Funcțiile corpului care ne permit să înțelegem ceea ce ne înconjoară se numesc simțuri. Acestea sunt în număr de cinci și corespund următoarelor părți ale corpului: ochi, urechi, gură, mâini și nas.

| CELE CINCI SIMȚURI |  |
|--------------------|--|
| văz                |  |
| auz                |  |
| miros              |  |
| pipăit             |  |
| gust               |  |

**1. Mirosim cu ajutorul...**



a. ochilor



b. nasului

**2. Putem pipăi cu ajutorul...**



a. mâinilor



b. urechilor

## URECHI, NAS, OCHI

Completează cu organul de simț corespunzător.

|        |     |      |
|--------|-----|------|
| urechi | nas | ochi |
|--------|-----|------|

Miros cu ajutorul

Văd cu ajutorul

\_\_\_\_\_

\_\_\_\_\_



Aud cu ajutorul

\_\_\_\_\_



45



## ARAHNIDĂ SAU INSECTĂ?

Vietățile care au șase piciorușe sunt insecte. O albină are șase piciorușe, așadar este o insectă. Vietățile care au opt piciorușe se numesc arahnide.

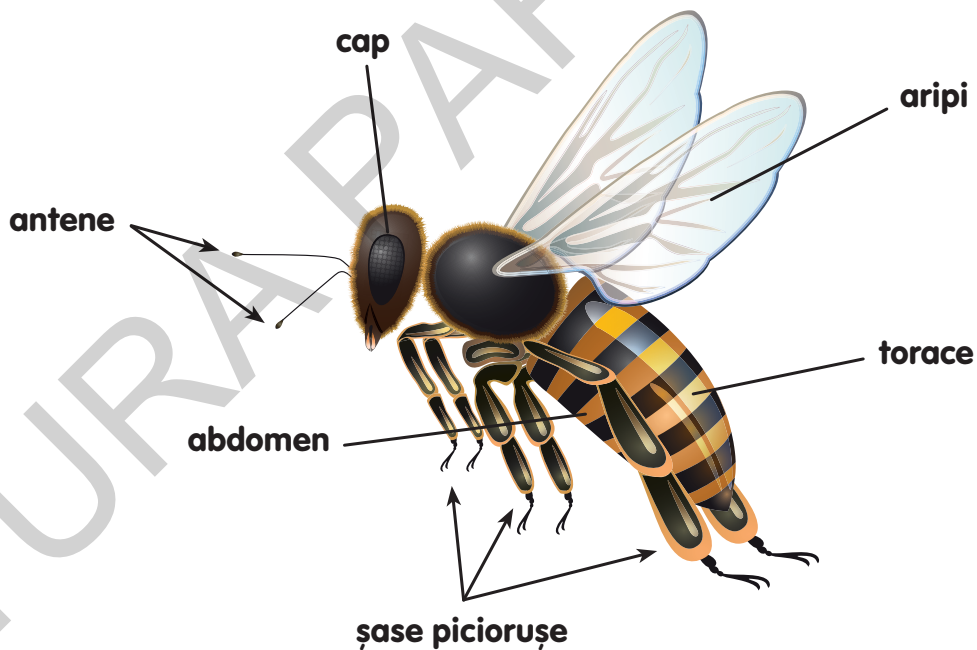
**1. O albină este considerată insectă deoarece are...**

- a. 6 piciorușe
- b. 8 piciorușe

**2. Numără piciorușele, apoi spune care, dintre cele de mai jos, este o arahnidă?**



## ALBINA



**1. Atât tu cât și albina aveți...**

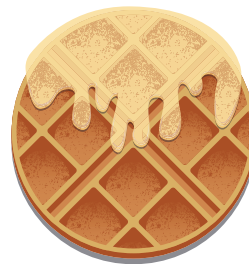
- a. 6 piciorușe
- b. un cap

**2. O insectă poate zbura cu ajutorul...**

- a. antenelor
- b. aripilor

## CALD ȘI RECE

Ionuț vrea să mănânce gofre. Le scoate din frigider și le pune în prăjitorul de pâine. Apoi le unge cu sirop. Gofrele sunt lipicioase, dar delicioase!



**1. Ionuț scoate gofrele din frigider. Acestea sunt...**

- a. calde
- b. reci

**2. Ionuț unge gofrele cu sirop și se murdărește pe degete. Degetele lui sunt...**

- a. uscate
- b. lipicioase

## CUM SE SIMTE LA ATINGERE?

Privește aceste imagini și spune ce ți-ar plăcea să atingi din tot ce vezi. Ce crezi că vei simți?







## PĂMÂNTUL

Pământul (Terra) este o planetă. Este planeta pe care trăim noi, fiind compusă în special din apă și roci (pietre).

### 1. Ce este Pământul?

- a. o planetă
- b. o stea

### 2. Pământul este alcătuit din roci și...

- a. apă
- b. planete



## APA ȘI ROCILE

Terra este alcătuită din apă și din roci, pe care noi încercăm să le folosim cât se poate de bine.

|      |  |  |  |
|------|--|--|--|
| ROCI |  |  |  |
| APĂ  |  |  |  |

### 1. La ce folosim apa?

- a. să facem un duș
- b. să mergem pe bicicletă

### 2. Ce putem face cu pietrele?

- a. o casă
- b. brânză